



### Мета Проекту:

- ▶ Повне використання встановленої потужності Рівненської та Хмельницької атомних електростанцій Об'єднаної енергетичної системи України.
- ▶ Транзит надлишкової потужності з Західного регіону, де розташовані обидві АЕС, до дефіцитного Центрального регіону.
- ▶ Виведення з експлуатації відкритого розподільчого пристрою 750 кВ Чорнобильської АЕС.

### Учасники Проекту:

- ▶ Відповідальний виконавець Проекту: **Міністерство енергетики та вугільної промисловості України**.
- ▶ Замовник будівництва: **Державне підприємство «Національна енергетична компанія «Укренерго»**.
- ▶ Співвиконавець Проекту: **Державне підприємство «Національна атомна енергогенеруюча компанія «Енергоатом»**.
- ▶ Будівництво зазначених ПЛ 750 кВ здійснювали компанії **Kalpataru Power Transmission Limited (Індія)** та **Dalekovod d.d. (Хорватія)** за укладеними контрактами на підставі проведених у 2011 році відкритих міжнародних конкурсних торгів.

### Складові першого етапу Проекту:

- ▶ Повітряна лінія (ПЛ) 750 кВ від Рівненської АЕС до підстанції (ПС) 750 кВ «Київська» довжиною 345,21 км. Включена під напругу за участю Президента України П. Порошенка у грудні 2015 року. Вартість об'єкта - 2,2 млрд грн.
- ▶ Захід ПЛ 750 кВ Хмельницька АЕС - Чорнобильська АЕС на ПС 750 кВ «Київська» довжиною 129,46 км. Включення під напругу – 19 вересня 2016 року. Вартість об'єкта складає 1,7 млрд грн.

### Ефект від реалізації Проекту:

- ▶ Включення лінії 750 кВ з Рівненської АЕС та заходу ПЛ 750 кВ з Хмельницької АЕС на підстанцію Київська забезпечить передачу додаткової потужності 1 млн кВт для Києва та області і гарантує їх надійне енергопостачання.
- ▶ Західна та північна частини столиці та Києво-Святошинський район отримають додатковий ресурс енергії для сталого соціально-економічного розвитку, зменшиться споживання газу та вугілля тепловими електростанціями.
- ▶ Поліпшення режимів роботи Західної (м.Львів) та Південно-Західної (м.Вінниця) енергосистем.

## Реалізація вищезгаданого проекту є наймасштабнішим досягненням загальнодержавного значення в сфері передачі електричної енергії за часів незалежності України



**Ігор Насалик,**  
міністр енергетики та вугільної промисловості України.

*«Впровадження проекту будівництва Повітряної лінії «Рівненська АЕС – Підстанція «Київська», вартість якого 300 млн євро, є надзвичайно важливим для нашої країни. Це дасть можливість повного використання встановленої потужності Рівненської та Хмельницької АЕС, дозволить здійснювати транзит надлишкової потужності з Західного регіону до дефіцитного Центрального регіону. Впровадження проектів в енергетичній галузі із залученням коштів ЄБРР та ЄІБ є прикладом раціонального та ефективного використання міжнародних кредитів та демонструє довіру міжнародних інвесторів до України».*



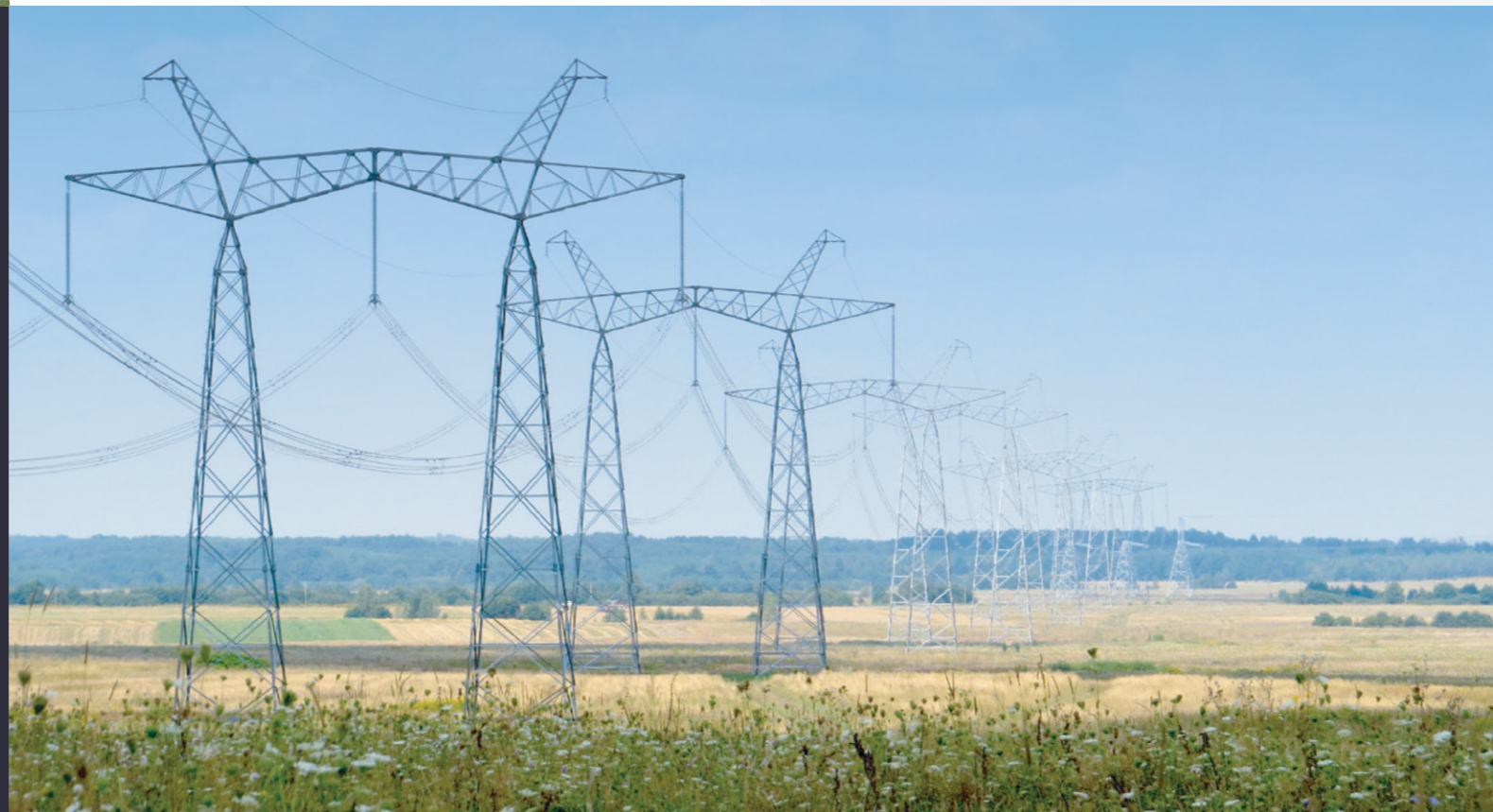
**Севкі Аджунер,**  
директор ЄБРР в Україні.

*«ЄБРР постійно підтримує спорудження важливих для України інфраструктурних проектів, яким, безумовно є Проект видачі потужності Рівненської та Хмельницької АЕС. НЕК «Укренерго» вже багато років є нашим надійним партнером, співпраця з яким – добрий приклад можливості ефективно працювати в Україні для інших інвесторів. Попереду в нас чимало спільних проектів, які, ми впевнені, будуть успішними та головне – потрібними державі та кожному українцю».*



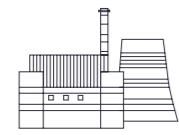
**Всеволод Ковальчук,**  
т.в.о. директора  
НЕК «Укренерго».

*«Це дуже важливий проект у розбудові магістральних мереж, який суттєво підвищить енергетичну безпеку та незалежність нашої держави. Додаткова потужність 1 млн кВт для Києва та області гарантує їх надійне енергопостачання. Західна і Північна частини столиці та Києво-Святошинський район отримають додатковий ресурс енергії для сталого соціально-економічного розвитку, зменшиться споживання газу та вугілля тепловими електростанціями».*



## Проект видачі потужності Рівненської та Хмельницької АЕС на ПС 750 кВ «Київська»

ПЕРШИЙ ЕТАП ПРОЕКТУ



**Рівненська АЕС**

Кузнецовськ Рафалівка

Кричицьк  
Вел. Вербече

Федорівка

Клесів

Томашгород

Рокитне

Крапилівка

Кисоричі

Кам'янка

Олевск

Кишин

Зубковичі

Ємільчино

Яблунівка

Андрієвичі

Наділіще

Бобриця

Хорошев  
(Володарськ-волоинськ)

Давидівка

Стирти

Торчин

Мала рача

Кримок

Борщів

Радомишль

Нежилівичі

**Житомирська область**

**Рівненська область**

**Київська область**

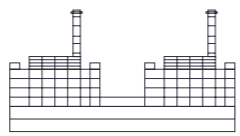
Рівне

**345,21 км**

**Повітряна лінія (ПЛ) 750 кВ від Рівненської АЕС до підстанції (ПС) 750 кВ «Київська»**  
Включена під напругу за участю Президента України П. Порошенка у грудні 2015 року.  
Вартість об'єкта – 2,2 млрд грн

**750 кВ**  
підстанції «Київська»

**Перший етап проекту**



**129,46 км**

**Захід ПЛ 750 кВ Хмельницька АЕС - Чорнобильська АЕС на ПС 750 кВ «Київська».**  
Включення під напругу – 19 вересня 2016 року.  
Вартість об'єкта складає 1,7 млрд грн

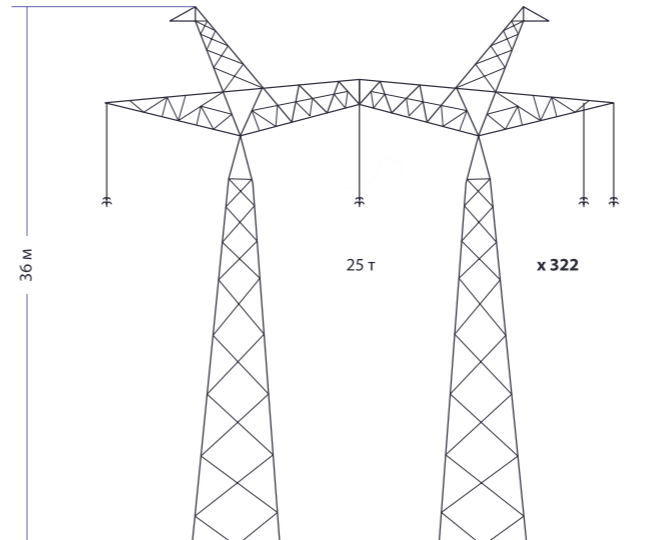
ХАЕС

Житомир

**Київ**

**Захід ПЛ 750 кВ Хмельницька АЕС - Чорнобильська АЕС на ПС 750 кВ «Київська»**

- Довжина лінії – **129,46 км**
- Проектом передбачено встановлення **322** опор загальною вагою **7 932 тонн**
- Висота проміжної опори – **36 м**
- Загальний об'єм залізобетонних конструкцій – **10 831 куб. м**
- Довжина проводу – **1 942 км**
- Кількість ізоляторів – **143 466 шт.**
- Загальна площа земельних ділянок для будівництва заходу ПЛ – **403,13 г**
- Трудовітність реалізації проекту – **2 584 000 людино-годин**



Пропускна спроможність лінії електропередачі еквівалентна енергозабезпеченню **500 000** домогосподарств.